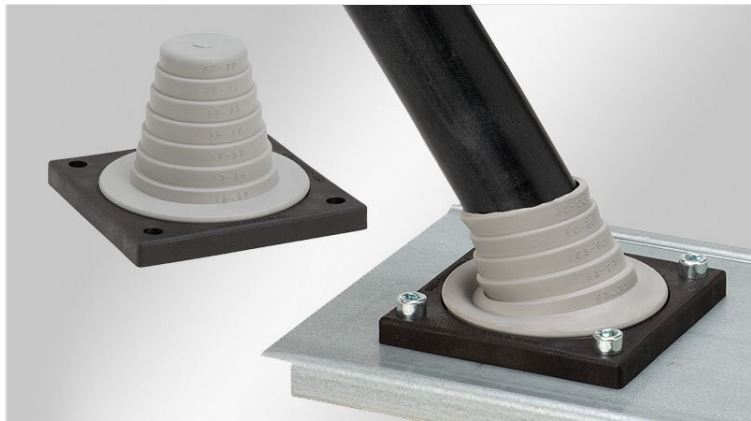


KEL-JUMBO flex Kabeldurchführungstüllen

in Pyramidenform, für Leitungen bis Ø 68 mm / IP54 / UL Type 12



Die Baureihe KEL-JUMBO flex ist eine flexible Kabeleinführung für Leitungen ohne Stecker mit Kabeldurchmesser 27 - 68 mm. Vorzugsweise kommt die KEL-JUMBO flex bei der Einführung von Versorgungsleitungen im Schaltschrank zum Einsatz.

Die Tüllen sind wie folgt zu schneiden: Kabeldurchmesser abzüglich ca. 25%. Entsprechende Durchmesserangaben sind an der Tülle gekennzeichnet.

Es wird empfohlen, Versorgungsleitungen zusätzlich gegen Zug zu entlasten.



Technische Daten

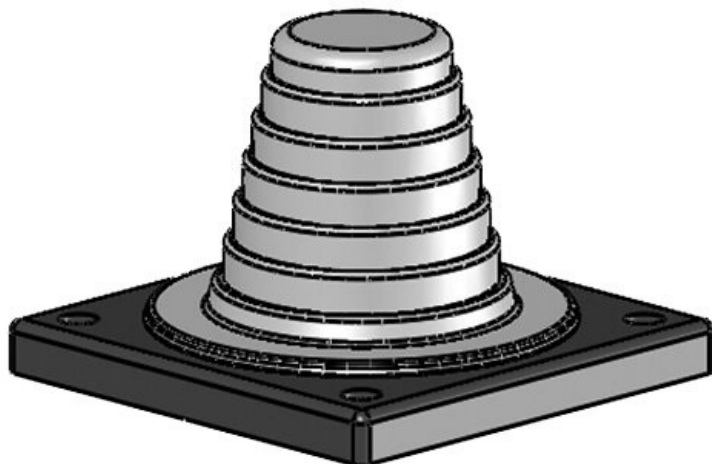
Schutzart IP (EN 60529)	IP54
UL Type (UL 50E)	UL Type 12
Material	Elastomer Grundträger: Polyamid
Brandklasse	UL94-V0, selbstverlöschend
Temperaturbereich	-40 C° bis 100 C°
Eigenschaften	halogenfrei, silikonfrei
Montageart	Schrauben

Vorteile

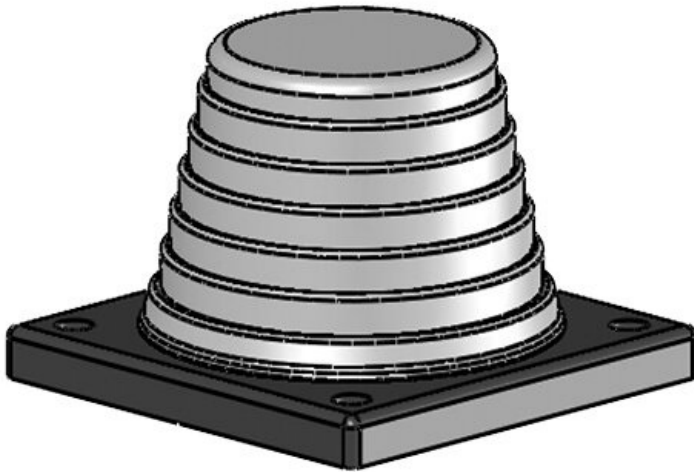
- Schräges Einfahren von unflexiblen Leitungen möglich
- Geringe Einbaumaße von nur 88 x 88 mm

Produktvarianten & Größen

KEL-JUMBO flex 27-48 gy



Artikelnummer	42614	Breite	88 mm
EAN	4251269309	Höhe	62 mm
	021	Aufbauhöhe	62 mm
Verpackungseinheit	1	Ausbruchgröße	57,6 mm , rund
Für max. Anzahl Leitungen	1	Anzahl Schraublöcher	4
Max. Kabeldurchmesser	48 mm	Durchmesser Schraublöcher	6,9 mm
Farbe	grau (ähnlich RAL 7035)	Klemmbereich	1 x 27 - 48 mm
Länge	88 mm		



Artikelnummer	42616	Breite	88 mm
EAN	4251269309038	Höhe	62 mm
		Aufbauhöhe	62 mm
Verpackungseinheit	1	Ausbruchgröße	75,5 mm , rund
Für max. Anzahl Leitungen	1	Anzahl Schraublöcher	4
Max. Kabeldurchmesser	68 mm	Durchmesser Schraublöcher	6,9 mm
		Klemmbereich	1 x 47 - 68 mm
Farbe	grau (ähnlich RAL 7035)		
Länge	88 mm		